

## Sommergarten Whg. 1/2 im EG

für 4 Personen - ca. 40m<sup>2</sup>

Wyk, Badestraße 40



Die Aussenansicht des Hauses  
Badestr. 40

Die Unterkunft befindet sich im EG.

Zauberhafte Wohnung im Erdgeschoss. Klein aber fein ! Diese Wohnung hat alles, was man benötigt für einen Familienurlaub. Zwei Schlafzimmer mit bequemen Einzelbetten (Hotelbetten), die zusammen oder auseinander gestellt werden können, ein gemütliches Wohnzimmer mit Austritt auf die Terrasse. Offene Küchenzeile, großer Essplatz, Duschbad. Super Lage zum Strand (ca. 300m)...und das Tollste: im Nachbarhaus auf gleichem Grundstück befinden sich ein kleines Schwimmbad und Fitnessraum (kostenfrei zu nutzen) sowie eine Sauna - zur Nutzung derselben bekommen Sie bei uns im Büro passende Münzen.



...kommen Sie herein.....



...der gemütliche Wohnbereich...



...hier noch einmal. Die Tür führt ins Kinderschlafzimmer.



Der Essbereich und Blick in den Wohnbereich.

Gestaltung: urlaubstraum.de

### Merkmale und Hausausstattung

#### Auszeichnung

Allergikerfreundlich  
Familienfreundlich  
Haustiere auf Anfrage gestattet\*  
Kinderfreundlich  
Nichtraucher  
Seniorenfreundlich

#### Außenbereich

Abstellmöglichk. f. Fahrräder  
Garten/Liegewiese (gemeinsch.)  
Parkplatz  
Sonnenschirm  
Strandkorb auf Terrasse  
Terrasse  
Terrassenmöbel

#### Kinder

Kinderhochstuhl\*  
Kinderspielplatz (gemeinsch.)  
Kleinkinderbett\*  
Sandkasten

#### Komfort / Behaglichkeit

Fußbodenheizung

#### Küche / Haushalt

Filterkaffeemaschine  
Geschirrspüler  
Mikrowelle  
Wäschetrockner (gemeinsch.)\*  
Waschmaschine (gemeinsch.)\*

#### Lage

Ruhig

#### Sanitär

Föhn

#### Service

Bettwäsche/Handtücher  
Endreinigung

#### Unterhaltung / Kommunik.

CD-Player  
DSL-Anschluss für Internetzugang  
DVD-Player  
Flachbild-TV  
Satelliten-TV  
Stereoanlage  
Telefon\*  
WLAN-Anschluss für Internetzugang

#### Wellness / Fitness

Fitnessraum (gemeinsch.)  
Hallenbad (gemeinsch.)  
Sauna (gemeinsch.)\*  
Swimmingpool (beheizt, gemeinsch.)

\*mit Extrakosten verbunden

Weiteres: Die Waschmaschine/Trockner befinden sich im Keller des Hauses.

### Raumaufteilung

2 Schlafräume  
1 Wohnraum  
1 Küchenzeile  
1 Badezimmer mit Dusche

### Bettenaufteilung

4 Einzelbetten

### Preise und Konditionen

#### Preise

von - bis	1. Woche	jede weitere Nacht
20.03.24 - 20.06.24	898,00 EUR	105,00 EUR
20.06.24 - 08.09.24	1.038,00 EUR	125,00 EUR
08.09.24 - 01.11.24	898,00 EUR	105,00 EUR
01.11.24 - 17.12.24	709,00 EUR	78,00 EUR
17.12.24 - 08.01.25	968,00 EUR	115,00 EUR

#### Information zur Kurabgabe

Die ortsübliche Kurabgabe wird über unser Büro abgerechnet.

#### Mindestmietdauer und An-/Abreisetage

von - bis	Mind.	An-/Abreisetage
20.03.24 - 08.01.25	7 Nächte	An/Ab: täglich

#### Kosten für optionale Zusatzleistungen

Art	Preis	Kommentar
Kinderhochstuhl	5,00 EUR	pro Buchung/Aufenthalt
Kleinkinderbett	15,00 EUR	pro Buchung/Aufenthalt
Haustier	70,00 EUR	pro Buchung/Aufenthalt und Haustier
Wäschepaket pro Person	18,00 EUR	pro Buchung/Aufenthalt, ab 7 Übernachtungen im Preis enthalten
Umbuchungsgebühr	10,00 EUR	pro Buchung/Aufenthalt
Rausfallgitter	5,00 EUR	pro Buchung/Aufenthalt
Waschmaschinen/Trocknernutzung	4,00 EUR	pro Nacht und Waschmaschinen/Trocknernutzung, Waschmaschinen/Trocknernutzung gegen Gebühr

#### Sonderpreise

	Bedingung
01.05.24 - 31.05.24	14 Nächte zum Preis von 12 Nächten
01.05.24 - 31.05.24	21 Nächte zum Preis von 18 Nächten
01.09.24 - 30.09.24	14 Nächte zum Preis von 12 Nächten
01.09.24 - 30.09.24	21 Nächte zum Preis von 18 Nächten
17.12.24 - 24.12.24	14 Nächte zum Preis von 12 Nächten
17.12.24 - 24.12.24	21 Nächte zum Preis von 18 Nächten
01.05.25 - 31.05.25	14 Nächte zum Preis von 12 Nächten
01.05.25 - 31.05.25	21 Nächte zum Preis von 18 Nächten

Irrtümer vorbehalten!



Ziegeleiweg 2, 25938 Wyk auf Föhr  
Telefon +49 4681 8368  
Telefax +49 4681 8369  
E-Mail Urlaub@eggeling-foehr.de  
<http://www.eggeling-foehr.de>

# Ergänzungsseite



...Guten Appetit.....



Der gedeckte Tisch...



...noch einmal der gedeckte Tisch, im Hintergrund die Türen ins Kinderschlafzimmer und ins Bad.



...wer kocht heute ?



Der Wohnbereich mit Blick zum Esstisch.



... noch einmal der Wohnbereich



Ein Schlafzimmer, mit Fenster zum Parkplatz.  
2 Betten a 90x200m



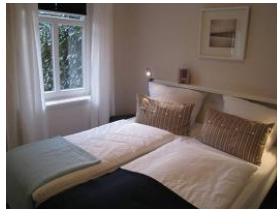
Weisse Regale, rote Paneelwand - farbenfrohes Schlafzimmer für die Kinder.



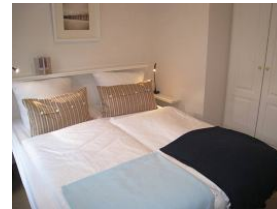
Im Duschbad ein großer Spiegel...



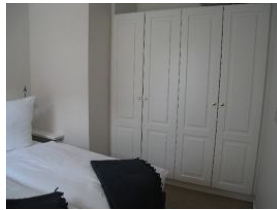
Die Dusche mit Echtglaswand, an der kurzen Seite mit Duschvorhang



Das zweite Schlafzimmer mit Fenster zum Garten.



Hier noch einmal die Betten, je 90x200m



... und der große Einbauschränk



Die Terrasse schön eingewachsen. Strandkorb, Liegen, Terrassenmöbel.



Entfernungen, zirka: zum Bäcker 300 m, zur Einkaufsmöglichkeit 300 m, zum Flugplatz 3,0 km, zum Golfplatz 3,0 km, zum Hafen 700 m, zum Meer 250 m, zum ÖPNV 50 m, zum Badestrand 250 m, zum Ortszentrum 300 m