

## Eckhus, Teilhaus in Nieblum

für 4/6 Personen\* - ca. 95m<sup>2</sup>

\* insgesamt für 5 Personen plus einem weiteren Kleinkind, bequem für 4 Erwachsene

Nieblum, Hochstieg 22



Das Eckhus im Hochstieg 22

Die Unterkunft verteilt sich über EG, 1.OG und DG.

Unser Eckhus im Hochstieg 22 befindet sich genau in der Ecke der beiden Hausteile (daher der Name) Es ist durch die Ecklösung ein wenig verwinkelt, aber grad das macht dieses Haus so liebenswert. Eine Fünfköpfige Familie findet hier ausreichend Platz. Wer mag nicht gern inmitten von Nieblum wohnen, dem wohl nach wie vor beliebtesten Dorf auf Föhr? Treten Sie ein und lassen es sich gut gehen, wir haben uns alle Mühe gegeben.....



...treten Sie ein.....



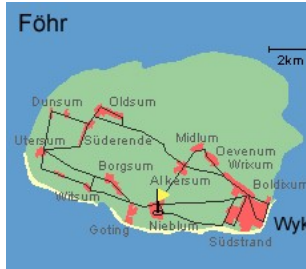
Das Wohnzimmer mit gemütlichem Sofa



Der Große Esstisch hat für Jeden ein Plätzchen. Im Hintergrund die Küche.



...die neue 03/2022 Einbauküche



Entfernungen, zirka:  
zum Bäcker 500 m,  
zur Einkaufsmöglichkeit 500 m,  
zum Flugplatz 2,5 km,  
zum Golfplatz 2,3 km,  
zum Hafen 6,0 km,  
zum Meer 500 m,  
zum ÖPNV 500 m,  
zum Badestrand 500 m,  
zum Ortszentrum 500 m

### Preise und Konditionen

Hinweis: Kleinkinder (bis einschl. 3 Jahre) werden bei unseren personenabhängigen Preisen NICHT eingerechnet.

### Preisberechnung

Der Mietpreis berechnet sich aus dem der jeweiligen Saisonzeit zu entnehmenden Wochenpreis plus dem entsprechenden Preis pro Zusatztag multipliziert mit der um 7 Tage verminderten Anzahl der gemieteten Tage.

### Preise für erste Woche

| von - bis           | Preis        | Zuschlag pro weiterer Person   |
|---------------------|--------------|--------------------------------|
| 20.03.24 - 20.06.24 | 1.092,00 EUR | bei über 4 Personen 105,00 EUR |
| 20.06.24 - 08.09.24 | 1.288,00 EUR | bei über 4 Personen 105,00 EUR |
| 08.09.24 - 01.11.24 | 1.092,00 EUR | bei über 4 Personen 105,00 EUR |
| 01.11.24 - 17.12.24 | 924,00 EUR   | bei über 4 Personen 105,00 EUR |
| 17.12.24 - 08.01.25 | 1.148,00 EUR | bei über 4 Personen 105,00 EUR |
| 08.01.25 - 05.04.25 | 924,00 EUR   | bei über 4 Personen 105,00 EUR |
| 05.04.25 - 22.06.25 | 1.092,00 EUR | bei über 4 Personen 105,00 EUR |

### Preise pro Zusatznacht

| von - bis           | Preis      | Zuschlag pro weiterer Person  |
|---------------------|------------|-------------------------------|
| 20.03.24 - 20.06.24 | 122,00 EUR | bei über 4 Personen 15,00 EUR |
| 20.06.24 - 08.09.24 | 150,00 EUR | bei über 4 Personen 15,00 EUR |
| 08.09.24 - 01.11.24 | 122,00 EUR | bei über 4 Personen 15,00 EUR |
| 01.11.24 - 17.12.24 | 98,00 EUR  | bei über 4 Personen 15,00 EUR |
| 17.12.24 - 08.01.25 | 130,00 EUR | bei über 4 Personen 15,00 EUR |
| 08.01.25 - 05.04.25 | 98,00 EUR  | bei über 4 Personen 15,00 EUR |
| 05.04.25 - 22.06.25 | 122,00 EUR | bei über 4 Personen 15,00 EUR |

### Information zur Kurabgabe

Die ortsübliche Kurabgabe wird über unser Büro abgerechnet.

### Mindestmietdauer und An-/Abreisetage

| von - bis           | Mind.    | An-/Abreisetage |
|---------------------|----------|-----------------|
| 20.03.24 - 07.01.26 | 7 Nächte | An/Ab: täglich  |

### Kosten für optionale Zusatzleistungen

| Art                    | Preis     | Kommentar  |
|------------------------|-----------|--|
| Kinderhochstuhl        | 5,00 EUR  | pro Buchung/Aufenthalt   |
| Kleinkinderbett        | 15,00 EUR | pro Buchung/Aufenthalt   |
| Wäschepaket pro Person | 18,00 EUR | pro Buchung/Aufenthalt, ab 7 Übernachtungen im Preis enthalten |
| Umbuchungsgebühr       | 10,00 EUR | pro Buchung/Aufenthalt   |
| Rausfallgitter         | 5,00 EUR  | pro Buchung/Aufenthalt   |
| Absperrgitter          | 5,00 EUR  | pro Buchung/Aufenthalt   |

### Sonderpreise

|                     | Bedingung                          |
|---------------------|------------------------------------|
| 01.05.24 - 31.05.24 | 14 Nächte zum Preis von 12 Nächten |
| 01.05.24 - 31.05.24 | 21 Nächte zum Preis von 18 Nächten |
| 01.09.24 - 30.09.24 | 14 Nächte zum Preis von 12 Nächten |
| 01.09.24 - 30.09.24 | 21 Nächte zum Preis von 18 Nächten |
| 17.12.24 - 24.12.24 | 14 Nächte zum Preis von 12 Nächten |
| 17.12.24 - 24.12.24 | 21 Nächte zum Preis von 18 Nächten |
| 01.05.25 - 31.05.25 | 14 Nächte zum Preis von 12 Nächten |
| 01.05.25 - 31.05.25 | 21 Nächte zum Preis von 18 Nächten |

Irrtümer vorbehalten!

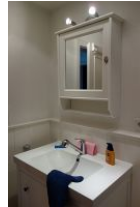
## Ergänzungsseite



...mit viel Platz für  
Küchenutensilien



....nehmen Sie Platz, sieht aus, als  
gäbe es bald etwas zu essen.



...Handwaschbecken und  
Spiegelschrank



Das Badezimmer im Obergeschoß  
mit.....



.. großer Dusche, Echtglaswand.



....noch einmal das Bett.



Das Durchgangszimmer mit  
moderner Couch zum lesen und  
klönen....



..und Kinderspielecke

....und danach ein TV-Stündchen  
.....



Stilleben...

Das Gäste - WC im Erdgeschoß mit  
"Fusswaschstelle"



Das Elternschlafzimmer mit  
großem Doppelbett (180x200cm)



Ein weiteres Schlafzimmer mit  
Doppelbett (180x200cm)



Die Terrasse bei herrlichem  
Wetter.....



....zur Entspannung noch ein wenig  
fernsehen ?



Fensterdeko

Gestaltung: urlaubstraum.de

### Raumaufteilung

- 2 Schlafräume
- 1 Wohnraum
- 1 Diele/Vorraum
- 1 Küchenzeile
- 1 Badezimmer mit Dusche
- 1 zusätzliches WC
- 1 Abstellkammer
- 1 Spielzimmer

### Bettenaufteilung

- 2 Doppelbetten
- 1 Babybett
- 1 Zusatzliege

## Merkmale und Hausausstattung

### Auszeichnung

- Allergikerfreundlich
- Familienfreundlich
- Kinderfreundlich
- Nichtraucher

### Außenbereich

- Abstellmöglichk. f.  
Fahrräder
- Garten
- Gartenmöbel
- Parkplatz
- Reetdachhaus
- Sonnenschirm
- Terrasse
- Terrassenmöbel

### Kinder

- Kinderhochstuhl\*
- Kleinkinderbett\*

### Küche / Haushalt

- Backofen
- Bügelbrett und -eisen
- Gefrierfach
- Geschirrspüler
- Mikrowelle
- Wäschetrockner
- Waschmaschine

### Lage

- Ruhig

### Service

- Bettwäsche/Handtücher
- Endreinigung

### Unterhaltung / Kommunik.

- CD-Player
- Flachbild-TV
- Satelliten-TV
- Telefon\*
- WLAN-Anschluss für  
Internetzugang

\*mit Extrakosten verbunden

Weiteres: Das Grillen und offenes Feuer ist an  
Reetdachhäusern nicht erlaubt. Es befinden sich 2 TV Geräte im  
Haus