

Haus Paluch

für 2/3 Personen* - ca. 48m²

* für 2 Personen plus einem weiteren Kleinkind

Wyk-Boldixum, Baben Dörf 13



Die Außenansicht des Hauses Baben Dörf 13 in Wyk Boldixum

Die Unterkunft befindet sich im 1.OG.

Zauberhafte, helle Wohnung im 1.OG eines Zwei-Familienhauses. Im Juni 2011 komplett renoviert und mit viel Liebe zum Detail eingerichtet. Das Wohnzimmer mit offener Küchenzeile (sehr kommunikativ !), das Schlafzimmer mit zwei Einzelbetten, großem Einbauschrank und nicht zuletzt das neue Bad mit flacher Duschwanne für den bequemen Einstieg. Zudem wartet im Garten ein herrliches Plätzchen auf Sie....Lassen Sie es sich gut gehen und genießen Sie die Atmosphäre.



....treten Sie ein in diese "schnuckelige" Wohnung



...mit gemütlicher Couch...



...großer Sessel, passend zur Couch.



...und nehmen Sie platz für geruhliche Stunden.



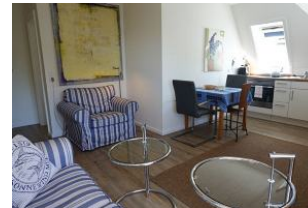
Ein Essplatz darf natürlich auch nicht fehlen



Das TV Gerät



Couch und Sessel, beides sehr gemütlich, auch für einen langen TV-Abend geeignet.



Der Essplatz, im intergrund die Küchenzeile.

Merkmale und Hausausstattung

Auszeichnung

Haustiere auf Anfrage gestattet*
Nichtraucher
Seniorenfreundlich

Außenbereich

Abstellmöglichk. f. Fahrräder
Garten/Liegewiese (gemeinsch.)
Gartenmöbel
Parkplatz (gemeinsch.)
Terrasse

Kinder

Kinderhochstuhl*
Kleinkinderbett*

*mit Extrakosten verbunden

Küche / Haushalt

Backofen
Geschirrspüler

Lage

Ruhig

Service

Bettwäsche/Handtücher
Endreinigung

Unterhaltung / Kommunik.

DVD-Player
Flachbild-TV
Stereoanlage
WLAN-Anschluss für Internetzugang

Weiteres: Das WLAN Passwort erhalten Sie bei uns im Büro.

Raumaufteilung

1 Schlafrum
1 Wohnraum
1 Diele/Vorraum
1 Küchenzeile
1 Badezimmer mit Dusche

Betteneaufteilung

2 Einzelbetten

Preise und Konditionen

Preise

von - bis	1. Woche	jede weitere Nacht
20.03.24 - 20.06.24	656,00 EUR	75,00 EUR
20.06.24 - 08.09.24	726,00 EUR	85,00 EUR
08.09.24 - 01.11.24	656,00 EUR	75,00 EUR
01.11.24 - 17.12.24	551,00 EUR	60,00 EUR
17.12.24 - 08.01.25	691,00 EUR	80,00 EUR
08.01.25 - 05.04.25	551,00 EUR	60,00 EUR
05.04.25 - 22.06.25	656,00 EUR	75,00 EUR

Information zur Kurabgabe

Die ortsübliche Kurabgabe wollen Sie bitte über unser Büro abrechnen

Mindestmietdauer und An-/Abreisetage

von - bis	Mind.	An-/Abreisetage
20.03.24 - 07.01.26	7 Nächte	An/Ab: täglich

Kosten für optionale Zusatzleistungen

Art	Preis	Kommentar
Kinderhochstuhl	5,00 EUR	pro Buchung/Aufenthalt
Kleinkinderbett	15,00 EUR	pro Buchung/Aufenthalt
Haustier	70,00 EUR	pro Buchung/Aufenthalt und Haustier
Wäschepaket pro Person	18,00 EUR	pro Buchung/Aufenthalt, ab 7 Übernachtungen im Preis enthalten
Umbuchungsgebühr	10,00 EUR	pro Buchung/Aufenthalt

Sonderpreise

	Bedingung
01.05.24 - 31.05.24	14 Nächte zum Preis von 12 Nächten
01.05.24 - 31.05.24	21 Nächte zum Preis von 18 Nächten
01.09.24 - 30.09.24	14 Nächte zum Preis von 12 Nächten
01.09.24 - 30.09.24	21 Nächte zum Preis von 18 Nächten
17.12.24 - 24.12.24	14 Nächte zum Preis von 12 Nächten
17.12.24 - 24.12.24	21 Nächte zum Preis von 18 Nächten
01.05.25 - 31.05.25	14 Nächte zum Preis von 12 Nächten
01.05.25 - 31.05.25	21 Nächte zum Preis von 18 Nächten

Irrtümer vorbehalten!



Ziegeleiweg 2, 25938 Wyk auf Föhr
Telefon +49 4681 8368
Telefax +49 4681 8369
E-Mail Urlaub@eggeling-foehr.de
http://www.eggeling-foehr.de

Ergänzungsseite



...die offene Küchenzeile hat "alles, was man so braucht!"



Das Schlafzimmer mit zwei Einzelbetten, und



Ankleidezimmer mit großem Sessel.

... herrlich großer Duschkabine



Das geräumige Bad mit ...



Entfernungen, zirka: zum Bäcker 600 m,
zur Einkaufsmöglichkeit 1,2 km, zum Flugplatz 6,0 km,
zum Golfplatz 6,1 km, zum Hafen 2,0 km, zum Meer 2,0 km,
zum ÖPNV 300 m, zum Badestrand 2,0 km,
zum Ortszentrum 1,2 km