

## Malerhaus, Whg. 3 - Galow

für 4/5 Personen\* - ca. 60m<sup>2</sup>

\* für 4 Personen plus einem weiteren Kleinkind

Wyk, Forstweg 5



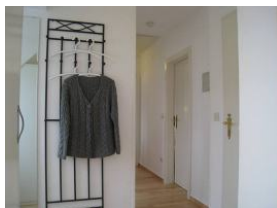
Die Wohnung 3 - Galow 1.OG befindet sich im Malerhaus im Forstweg 5 in Wyk auf Föhr

Die Unterkunft befindet sich im 1.OG.

Das Malerhaus wurde lange Zeit durch die Familie Böhmg vermietet, die auch für das Gästehaus Rothtraut verantwortlich zeichnete. Wir freuen uns sehr, Ihnen jetzt drei renovierte Wohnungen anbieten zu können. Die Wohnung Galow im 1.OG des Hauses gelegen, bietet vier Personen ausreichend Raum für einen erholsamen Urlaub. Neue, offene Küche, zwei Schlafzimmer, Duschbad und nicht zuletzt ein großes, sonniges Wohnzimmer werden Sie in Urlaubsstimmung bringen. Genießen Sie diese herrliche Wohnung, schließlich haben Sie Urlaub....



...treten Sie ein...



die Wohnung ist für Sie bereit...



Der Blick in den Wohnbereich..



... und zwei Schwingsessel, ideal für nette Gespräche.



...das TV Gerät...



Der Essplatz schließ direkt an die Küche an.

### Merkmale und Hausausstattung

#### Auszeichnung

Familienfreundlich  
Nichtraucher

#### Außenbereich

Garten/Liegewiese (gemeinsch.)  
Gartenmöbel (gemeinsch.)  
Parkplatz (gemeinsch.)

#### Kinder

Kinderhochstuhl\*  
Kleinkinderbett\*

#### Küche / Haushalt

Backofen  
Gefrierfach  
Geschirrspüler  
Mikrowelle  
Wäschetrockner (gemeinsch.)  
Waschmaschine (gemeinsch.)

\*mit Extrakosten verbunden

Weiteres: Für die Freizeit gibt es eine Boule - Anlage am Haus, die gern genutzt werden darf.

#### Lage

Ruhig

#### Service

Bettwäsche/Handtücher  
Endreinigung

#### Unterhaltung / Kommunik.

CD-Player  
Flachbild-TV  
Internetzugang  
Satelliten-TV  
WLAN-Anschluss für Internetzugang

### Raumaufteilung

2 Schlafräume  
1 Wohnraum  
1 Diele/Vorraum  
1 Küchenzeile  
1 Badezimmer mit Badewanne

### Bettenaufteilung

2 Einzelbetten  
1 Doppelbett  
1 Babybett

### Preise und Konditionen

#### Preise

von - bis	1. Woche	jede weitere Nacht
20.03.24 - 20.06.24	863,00 EUR	95,00 EUR
20.06.24 - 08.09.24	1.143,00 EUR	135,00 EUR
08.09.24 - 01.11.24	863,00 EUR	95,00 EUR
01.11.24 - 17.12.24	730,00 EUR	76,00 EUR
17.12.24 - 08.01.25	1.017,00 EUR	117,00 EUR
08.01.25 - 05.04.25	730,00 EUR	76,00 EUR
05.04.25 - 22.06.25	863,00 EUR	95,00 EUR

#### Information zur Kurabgabe

Die ortsübliche Kurabgabe wird über unser Büro abgerechnet.

#### Mindestmietdauer und An-/Abreisetape

von - bis	Mind.	An-/Abreisetape
20.03.24 - 07.01.26	7 Nächte	An/Ab: täglich

#### Kosten für optionale Zusatzleistungen

Art	Preis	Kommentar
Kinderhochstuhl	5,00 EUR	pro Buchung/Aufenthalt
Kleinkinderbett	15,00 EUR	pro Buchung/Aufenthalt
Wäschepaket pro Person	18,00 EUR	pro Buchung/Aufenthalt, ab 7 Übernachtungen im Preis enthalten
Umbuchungsgebühr	10,00 EUR	pro Buchung/Aufenthalt
Rausfallgitter	5,00 EUR	pro Buchung/Aufenthalt

#### Sonderpreise

	Bedingung
01.05.24 - 31.05.24	14 Nächte zum Preis von 12 Nächten
01.05.24 - 31.05.24	21 Nächte zum Preis von 18 Nächten
01.09.24 - 30.09.24	14 Nächte zum Preis von 12 Nächten
01.09.24 - 30.09.24	21 Nächte zum Preis von 18 Nächten
17.12.24 - 24.12.24	14 Nächte zum Preis von 12 Nächten
17.12.24 - 24.12.24	21 Nächte zum Preis von 18 Nächten
01.05.25 - 31.05.25	14 Nächte zum Preis von 12 Nächten
01.05.25 - 31.05.25	21 Nächte zum Preis von 18 Nächten

Irrtümer vorbehalten!



Ziegeleiweg 2, 25938 Wyk auf Föhr  
Telefon +49 4681 8368  
Telefax +49 4681 8369  
E-Mail Urlaub@eggeling-foehr.de  
<http://www.eggeling-foehr.de>

## Ergänzungsseite



.. mit allem Drum und Dran...



Das Kinderzimmer mit zwei Einzelbetten, die sich problemlos zusammen schieben lassen (Hotelbetten)



Der Schrank bietet genügend Stauraum



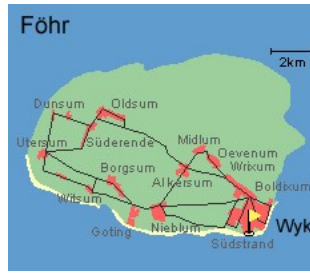
Das Elternschlafzimmer mit großem Doppelbett 180x200cm und ...



... großem Einbauschrack.



Das Badezimmer mit Waschbecken, Dusche und Toilette....



Entfernungen, zirka: zum Bäcker 100 m,  
zur Einkaufsmöglichkeit 150 m, zum Flugplatz 2,5 km,  
zum Golfplatz 2,6 km, zum Hafen 2,0 km, zum Meer 250 m,  
zum ÖPNV 250 m, zum Badestrand 250 m,  
zum Ortszentrum 1,5 km