

# Wilma, Ferienwohnung im EG - 4 Pers

für 4/5 Personen\* - ca. 71m<sup>2</sup>

\* für 4 Personen plus einem weiteren Kleinkind

Wyk, Wilhelmstraße 4



Die Aussenansicht des Hauses in der Wilhelmstr. 4  
Der Eingang befindet sich an der Rückseite  
Zum Be- und Entladen dürfen Sie bis ans Haus fahren

Die Unterkunft befindet sich im EG.

Nostalgie trifft Moderne - mitten in der Fußgängerzone, mitten in Wyk, kurze Wege zum Strand, zum Bäcker, zum Zeitung holen, zum Einkaufen, zum Essen, zum Schwimmbad - einfach mittendrin ! Die Ferienwohnung Wilma verfügt über 4 Betten, zus. könnte noch ein Kleinkind Platz finden. Die Wohnung wurde gerade teilrenoviert und bietet nun eine moderne Wohnküche und auch ein neues Bad mit flacher Duschwanne. Sehr praktisch, insbesondere für unsere älteren Gäste. Stellen Sie Ihr Auto einfach auf dem Parkplatz ab und genießen Sie die zentrale Lage in der Wyker Innenstadt



...herein spaziert, es erwartet Sie ...



...eine moderne Wohnküche, mit Highboard....



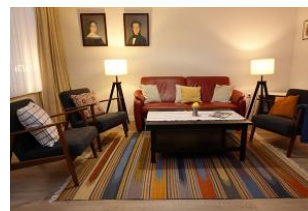
.... großer Küchenzeile...



... und einem Essplatz am Fenster.



Das farbenfrohe Wohnzimmer bringt gute Laune...



...nehmen Sie Platz... auf der modernen Ledercouch oder gemütlichem Sessel.....



...das TV Gerät darf natürlich auch nicht fehlen....



.....Nostalgie pur ...

## Merkmale und Hausausstattung

### Auszeichnung

Familienfreundlich  
Kinderfreundlich  
Nichtraucher  
Seniorenfreundlich

### Außenbereich

Abstellmöglichk. f. Fahrräder

### Kinder

Kinderhochstuhl\*  
Kleinkinderbett\*

### Küche / Haushalt

Backofen  
Filterkaffeemaschine  
Gefrierfach  
Geschirrspüler  
Waschmaschine

### Service

Bettwäsche/Handtücher  
Endreinigung

### Unterhaltung / Kommunik.

DVD-Player  
Flachbild-TV  
Radio  
WLAN-Anschluss für Internetzugang

\*mit Extrakosten verbunden

## Raumaufteilung

2 Schlafräume  
1 Wohnraum  
1 Wohnküche  
1 Badezimmer mit Dusche

## Bettenaufteilung

2 Einzelbetten  
1 Doppelbett

## Preise und Konditionen

### Preise

von - bis	1. Woche	jede weitere Nacht
20.03.24 - 20.06.24	958,00 EUR	110,00 EUR
20.06.24 - 08.09.24	1.168,00 EUR	140,00 EUR
08.09.24 - 01.11.24	958,00 EUR	110,00 EUR
01.11.24 - 17.12.24	818,00 EUR	90,00 EUR
17.12.24 - 08.01.25	1.168,00 EUR	140,00 EUR
08.01.25 - 05.04.25	818,00 EUR	90,00 EUR
05.04.25 - 22.06.25	958,00 EUR	110,00 EUR

## Information zur Kurabgabe

Die ortsübliche Kurtaxe wird über unser Büro abgerechnet

## Mindestmietdauer und An-/Abreisetape

von - bis	Mind.	An-/Abreisetape
20.03.24 - 07.01.26	7 Nächte	An/Ab: täglich

## Kosten für optionale Zusatzleistungen

Art	Preis	Kommentar
Kinderhochstuhl	5,00 EUR	pro Buchung/Aufenthalt
Kleinkinderbett	15,00 EUR	pro Buchung/Aufenthalt
Wäschepaket pro Person	18,00 EUR	pro Buchung/Aufenthalt, ab 7 Übernachtungen im Preis enthalten
Umbuchungsgebühr	10,00 EUR	pro Buchung/Aufenthalt
Rausfallgitter	5,00 EUR	pro Buchung/Aufenthalt

## Sonderpreise

	Bedingung
01.05.24 - 31.05.24	14 Nächte zum Preis von 12 Nächten
01.05.24 - 31.05.24	21 Nächte zum Preis von 18 Nächten
01.09.24 - 30.09.24	14 Nächte zum Preis von 12 Nächten
01.09.24 - 30.09.24	21 Nächte zum Preis von 18 Nächten
17.12.24 - 24.12.24	14 Nächte zum Preis von 12 Nächten
17.12.24 - 24.12.24	21 Nächte zum Preis von 18 Nächten
01.05.25 - 31.05.25	14 Nächte zum Preis von 12 Nächten
01.05.25 - 31.05.25	21 Nächte zum Preis von 18 Nächten

Irrtümer vorbehalten!



Ziegeleiweg 2, 25938 Wyk auf Föhr  
Telefon +49 4681 8368  
Telefax +49 4681 8369  
E-Mail Urlaub@eggeling-foehr.de  
<http://www.eggeling-foehr.de>

## Ergänzungsseite



Das Schlafzimmer ist vom Wohnzimmer aus zu begehen, Doppelbett 180x200cm



...und Kleiderschrank. Wie in alten Zeiten: ein Waschbecken im Schlafzimmer.



Das zweite Schlafzimmer, neu möbliert mit zwei Einzelbetten a 90x200cm....



....und Kleiderschrank.



Das frische Bad mit ...



...modernem Waschtisch

Zur Saison gibt es auch einen gemütlichen Terrassenplatz



Entfernungen, zirka: zum Bäcker 60 m, zur Einkaufsmöglichkeit 200 m, zum Flugplatz 4,0 km, zum Golfplatz 4,1 km, zum Hafen 500 m, zum Meer 120 m, zum ÖPNV 300 m, zum Badestrand 120 m, zum Ortszentrum 30 m