

## Holm 17, Einzelhaus in Boldixum

für 5/7 Personen\* - ca. 104m<sup>2</sup>

\* insgesamt für 6 Personen plus einem weiteren Kleinkind, bequem für 5 Erwachsene

Wyk-Boldixum, Holm 17



Das Haus Holm 17

Die Unterkunft befindet sich im EG.

Unser neues Haus "Holm 17" ist ein absolutes Kleinod. 110qm Wohnfläche zu ebener Erde bieten 5 Personen ausreichend Platz einen entspannten Urlaub zu genießen. Unweit unseres Städtchens Wyk mit seinen Bummel- und Einkaufsmöglichkeiten und doch in völliger Ruhe kann man hier den Alltag vergessen. So wünscht man sich Urlaub - sehen Sie selbst....



A N K O M M E N - Willkommen !



Der Flur mit großer Garderobe



Ein Teil der Küche mit Blick auf den Essplatz und ins Wohnzimmer



.....der andere Teil der Küche



Entfernungen, zirka: zum Bäcker 1,0 km, zur Einkaufsmöglichkeit 1,0 km, zum Flugplatz 3,5 km, zum Golfplatz 3,5 km, zum Hafen 1,5 km, zum Meer 1,4 km, zum ÖPNV 300 m, zum Badestrand 1,4 km, zum Ortszentrum 1,0 km

### Preise und Konditionen

Hinweis: Kleinkinder (bis einschl. 3 Jahre) werden bei unseren personenabhängigen Preisen NICHT eingerechnet.

#### Preise für erste Woche

von - bis	Preis	Zuschlag pro weiterer Person
20.03.24 - 20.06.24	1.343,00 EUR	bei über 5 Personen 105,00 EUR
20.06.24 - 08.09.24	1.623,00 EUR	bei über 5 Personen 105,00 EUR
08.09.24 - 01.11.24	1.343,00 EUR	bei über 5 Personen 105,00 EUR
01.11.24 - 17.12.24	1.168,00 EUR	bei über 5 Personen 105,00 EUR
17.12.24 - 08.01.25	1.518,00 EUR	bei über 5 Personen 105,00 EUR
08.01.25 - 05.04.25	1.168,00 EUR	bei über 5 Personen 105,00 EUR
05.04.25 - 22.06.25	1.343,00 EUR	bei über 5 Personen 105,00 EUR

#### Preise pro Zusatznacht

von - bis	Preis	Zuschlag pro weiterer Person
20.03.24 - 20.06.24	155,00 EUR	bei über 5 Personen 15,00 EUR
20.06.24 - 08.09.24	195,00 EUR	bei über 5 Personen 15,00 EUR
08.09.24 - 01.11.24	155,00 EUR	bei über 5 Personen 15,00 EUR
01.11.24 - 17.12.24	130,00 EUR	bei über 5 Personen 15,00 EUR
17.12.24 - 08.01.25	180,00 EUR	bei über 5 Personen 15,00 EUR
08.01.25 - 05.04.25	130,00 EUR	bei über 5 Personen 15,00 EUR
05.04.25 - 22.06.25	155,00 EUR	bei über 5 Personen 15,00 EUR

### Information zur Kurabgabe

Die ortsübliche Kurtaxe wird über unser Büro abgerechnet.

### Mindestmietdauer und An-/Abreisetage

von - bis	Mind.	An-/Abreisetage
20.03.24 - 07.01.26	7 Nächte	An/Ab: täglich

### Kosten für optionale Zusatzleistungen

Art	Preis	Kommentar
Kinderhochstuhl	5,00 EUR	pro Buchung/Aufenthalt
Kleinkinderbett	15,00 EUR	pro Buchung/Aufenthalt
Haustier	70,00 EUR	pro Buchung/Aufenthalt und Haustier
Wäschepaket pro Person	18,00 EUR	pro Buchung/Aufenthalt, ab 7 Übernachtungen im Preis enthalten
Umbuchungsgebühr	10,00 EUR	pro Buchung/Aufenthalt
Rausfallgitter	5,00 EUR	pro Buchung/Aufenthalt

### Sonderpreise

	Bedingung
01.05.24 - 31.05.24	14 Nächte zum Preis von 12 Nächten
01.05.24 - 31.05.24	21 Nächte zum Preis von 18 Nächten
01.09.24 - 30.09.24	14 Nächte zum Preis von 12 Nächten
01.09.24 - 30.09.24	21 Nächte zum Preis von 18 Nächten
17.12.24 - 24.12.24	14 Nächte zum Preis von 12 Nächten
17.12.24 - 24.12.24	21 Nächte zum Preis von 18 Nächten
01.05.25 - 31.05.25	14 Nächte zum Preis von 12 Nächten
01.05.25 - 31.05.25	21 Nächte zum Preis von 18 Nächten

### Komfort-Rabatt

Wenn Sie die Großzügigkeit eines Einzelhauses nutzen möchten, jedoch nur mit 2 Pers. anreisen, erhalten Sie auf den Mietpreis unseren Komfortabbatt in Höhe von 10%, dies Angebot gilt jedoch nur, wenn während der gesamten Verweildauer 2 Pers. das Haus bewohnen.

Bitte bedenken Sie: pro Buchung kann nur eine Preisreduzierung angewandt werden.

Irrtümer vorbehalten!

## Ergänzungsseite



Der Essplatz, kurze Wege zur Küche



Herrlich diese offenen Räume, hier vom Wohnzimmer aus der Blick zum Essplatz und zur Küche



Zwei gemütliche Sessel für den Abend am Ofen ?



Der dänische Eisenofen



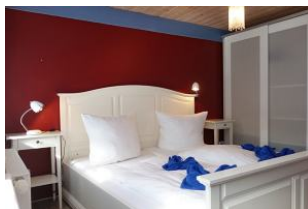
der offene Raumteiler trennt die Ofenliebhaber von den Fernsehliebhabern .....



TV und Musik....



Das Elternschlafzimmer mit großem Doppelbett 180x200cm



...und ausreichend Schrankraum



Das großzügige Bad mit Handtuchheizung und zwei Waschtischen....



...Badewanne und Toilette ....



...und großer Duschkabine.



Ein Teil des Gartens



Das Kinderzimmer mit zwei Einzelbetten, wer es gern kuschelig mag, schläft im Kojenbett (normale Größe 90x200cm)



..und das dritte Schlafzimmer mit einem Einzelbett welches bei Bedarf noch ausziehbar und für 2 Pers. zu nutzen ist.



Die Rückansicht des Hauses, typisch friesisch !



Die 16qm große Holzterrasse, im Sommer steht hier auch ein Strandkorb



Der Blick von der Einfahrt zum Haus



...und ein Extra-WC sowie Waschmaschine und Trockner zur kostenfreien Nutzung.

## Merkmale und Hausausstattung

### Auszeichnung

Familienfreundlich  
Haustiere auf Anfrage gestattet\*  
Kinderfreundlich  
Nichtraucher  
Seniorenfreundlich

### Außenbereich

Carport  
Garten  
Gartenmöbel  
Parkplatz  
Reetdachhaus  
Sonnenschirm  
Strandkorb auf Terrasse  
Terrasse  
Terrassenmöbel  
Unterstellmögl. für Fahrräder

### Kinder

Kinderhochstuhl\*  
Kleinkinderbett\*

\*mit Extrakosten verbunden

Weiteres: An Reetdachhäusern sind offenes Feuer und Grillen leider nicht erlaubt.

### Komfort / Behaglichkeit

Dänischer Eisenofen

### Küche / Haushalt

Backofen  
Gefrierfach  
Geschirrspüler  
Mikrowelle  
Wäschetrockner  
Waschmaschine

### Lage

Ruhig

### Service

Bettwäsche/Handtücher  
Endreinigung

### Unterhaltung / Kommunik.

DVD-Player  
Flachbild-TV  
Stereoanlage  
WLAN-Anschluss für Internetzugang

## Raumaufteilung

3 Schlafräume  
1 komb. Wohn-/Schlafraum  
1 Diele/Vorraum  
1 Flur  
2 Küchenzeilen  
1 Badez. mit Dusche und Wanne  
1 zusätzliches WC

## Bettenaufteilung

3 Einzelbetten  
1 Doppelbett  
1 Couchliege