

## Reethus HH im EG/OG

für 4/5 Personen\* - ca. 121m<sup>2</sup> - Kategorie: \*\*\*\*

\* für 4 Personen plus einem weiteren Kleinkind

Borgsum , Uasterjaat 4



Reethus 5, ein Hausteil mit Stil.

Die Unterkunft verteilt sich über EG und 1.OG.

Dieses traumhafte Hausteil wurde im Frühjahr 2020 komplett saniert und neu eingerichtet. Seien Sie gespannt auf ein großzügiges Erdgeschoß mit offenen Räumen ohne störende Türen (friesischer Rundgang), tolles Ambiente, moderne Einrichtung, technische Raffinessen (5x Sonos Box) Küchenschränke mit Touchfunktion, Vollflächiger Induktionsherd, Sauna im Bad im OG, zwei Schlafzimmer mit großen Doppelbetten, eins mit zweitem TV Gerät. Durch dies Haus muß man einmal durchgehen, alles ausprobieren, sich setzen und auf sich wirken lassen. Toll, seien Sie gespannt auf dieses 5 Sterne Haus !



Der Blick zur Haustür



Blick auf Relaxsessel und das TV Gerät (voll schwenkbar) im Hintergrund der Essplatz



Große, gemütliche Couch, 2 Sessel, nicht im Bild der Kamin



eine zusätzliche Sitzbank am Esstisch

Gestaltung: urlaubstraum.de

### Merkmale und Hausausstattung

#### Auszeichnung

Familienfreundlich  
Nichtraucher  
Seniorenfreundlich

#### Außenbereich

Abstellmöglichk. f. Fahrräder  
Parkplatz (gemeinsch.)  
Reetdachhaus  
Sonnenschirm  
Terrasse  
Terrassenmöbel

#### Kinder

Kinderhochstuhl\*  
Kleinkinderbett\*

#### Komfort / Behaglichkeit

Fußbodenheizung teilweise  
Kamin

#### Küche / Haushalt

Backofen  
Bügelbrett und -eisen  
Filterkaffeemaschine  
Gefrierfach  
Geschirrspüler  
Wäschetrockner  
Waschmaschine

#### Lage

Ruhig

#### Sanitär

bodenebene Dusche  
Föhn  
Handtuchheizkörper  
Schminkspiegel  
Walk-In Dusche

#### Service

Bettwäsche/Handtücher  
Endreinigung

#### Unterhaltung / Kommunik.

Bluetooth-Lautsprecher  
Blu-Ray-Player  
Flachbild-TV  
Satelliten-TV  
WLAN-Anschluss für Internetzugang

#### Wellness / Fitness

Sauna

\*mit Extrakosten verbunden

Weiteres: Das Grillen ist an Reetdachhäusern leider nicht erlaubt 5 Sonos Boxen, dimmbares Licht, Nespresso Maschine

### Preise und Konditionen

#### Preise

von - bis	1. Woche	jede weitere Nacht
20.03.24 - 20.06.24	1.338,00 EUR	150,00 EUR
20.06.24 - 08.09.24	1.653,00 EUR	195,00 EUR
08.09.24 - 01.11.24	1.338,00 EUR	150,00 EUR
01.11.24 - 17.12.24	1.058,00 EUR	110,00 EUR
17.12.24 - 08.01.25	1.478,00 EUR	170,00 EUR
08.01.25 - 05.04.25	1.058,00 EUR	110,00 EUR
05.04.25 - 22.06.25	1.338,00 EUR	150,00 EUR

#### Information zur Kurabgabe

Die ortsübliche Kurtaxe wird über unser Büro abgerechnet.

### Mindestmietdauer und An-/Abreisetage

von - bis	Mind.	An-/Abreisetage
20.03.24 - 22.06.25	7 Nächte	An/Ab: täglich

### Kosten für optionale Zusatzleistungen

Art	Preis	Kommentar
Wäschepaket pro Person	18,00 EUR	pro Buchung/Aufenthalt, ab 7 Übernachtungen im Preis enthalten
Umbuchungsgebühr	10,00 EUR	pro Buchung/Aufenthalt
Rausfallgitter	5,00 EUR	pro Buchung/Aufenthalt
Absperrgitter	5,00 EUR	pro Buchung/Aufenthalt

### Sonderpreise

	Bedingung
01.05.24 - 31.05.24	21 Nächte zum Preis von 18 Nächten
01.05.24 - 31.05.24	14 Nächte zum Preis von 12 Nächten
01.09.24 - 30.09.24	21 Nächte zum Preis von 18 Nächten
01.09.24 - 30.09.24	14 Nächte zum Preis von 12 Nächten
17.12.24 - 24.12.24	14 Nächte zum Preis von 12 Nächten
17.12.24 - 24.12.24	21 Nächte zum Preis von 18 Nächten
01.05.25 - 31.05.25	21 Nächte zum Preis von 18 Nächten
01.05.25 - 31.05.25	14 Nächte zum Preis von 12 Nächten

Komfort-Rabatt: Wenn Sie die Großzügigkeit eines Hauses nutzen möchten, jedoch nur mit 2 Pers. anreisen, erhalten Sie auf den jeweiligen Grundtagesmietpreis unseren Komfort-Rabatt in Höhe von 10% Dieses Angebot gilt n u r, wenn während der gesamten Verweildauer 2 Pers. das Haus bewohnen.  
Bitte bedenken Sie: es kann jeweils nur eine Ermässigung in Anwendung gebracht werden.

Irrtümer vorbehalten!



Ziegeleiweg 2, 25938 Wyk auf Föhr  
Telefon +49 4681 8368  
Telefax +49 4681 8369  
E-Mail Urlaub@eggeling-foehr.de  
<http://www.eggeling-foehr.de>

## Ergänzungsseite



Der Essplatz mit Blick zur TV -  
Sitzcke oder zur Küche



Die offene, hochmoderne Küche...



Ein Teil der Küche, hier die Spüle



Das Vollinduktionsbedienfeld, hier  
kocht es sich fast wie von allein



Das Bad im Obergeschoss.  
Hinter der Glaswand befindet sich  
.....



...die Dusche



Im Bad integriert, die Sauna



...hinter dem großen Spiegel  
verbirgt sich ....



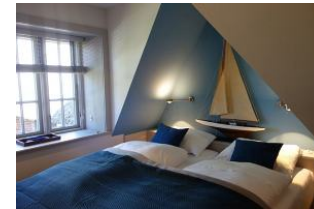
...der Waschtrockner



Der Flur im OG mit Schreibtisch  
für kreative Gedanken.



Das große Doppelbett im "roten"  
Schlafzimmer, TV



Das Doppelbett im "blauen"  
Schlafzimmer...



...hier finden Sie Schränke für Ihre  
Kofferinhalte und hier geht's hinauf  
ins Dach in die gemütliche  
Lesecke



...herrlich eingewachsene Terrasse,  
Tisch und Stühle, 2 Liegen.

### Raumaufteilung

- 2 Schlafräume
- 1 Wohn-/Esszimmer mit  
offener Küche
- 1 Badezimmer mit Dusche
- 1 zusätzliches WC

### Bettenaufteilung

- 2 Doppelbetten



- Entfernungen, zirka:
- zum Bäcker 80 m,
  - zur Einkaufsmöglichkeit 2,5 km,
  - zum Flugplatz 4,0 km,
  - zum Golfplatz 3,8 km,
  - zum Hafen 6,0 km,
  - zum Meer 500 m,
  - zum ÖPNV 100 m,
  - zum Badestrand 1,0 km,
  - zum Ortszentrum 50 m