

Eulenuke, Einzelhaus in Borgsum

für 6/7 Personen* - ca. 139m²

* für 6 Personen plus einem weiteren Kleinkind

Borgsum, Taarepswoi 17b



Der einladende Eingang des Hauses Eulenuke im Taarepswoi 17b in Borgsum auf Föhr

Die Unterkunft verteilt sich über EG und 1.OG.

Neu im Programm: die Eulenuke in Borgsum. Ein wunderschönes Einzelhaus mit großem, eingewachsenem Garten für 6-8 Personen und Ihre Fellnase ist auch willkommen. Saunagänger kommen ebenso auf Ihre Kosten wie Sonnenanbeter. Ein großzügiges Wohnzimmer mit Ofen für die Gemütlichkeit und herrlichem Sessel, der nicht nur optisch etwas hermacht, er ist auch sooooo gemütlich. Die offenen Küche läßt auch den Koch an allem Geschehen teilhaben, der große Esstisch ist schnell gedeckt.. Im Obergeschoß geben 4 Schlafzimmer genügend Rückzugsmöglichkeiten. Hier fühlt sich die ganze Familie wohl, sehen Sie selbst.



...treten Sie ein...



...gleich links ein Duschbad mit Handwaschbecken und Toilette



hier das Waschbecken



....auf dieser Couch im Wohnzimmer finden alle Platz



Entfernungen, zirka:
zum Bäcker 50 m,
zur Einkaufsmöglichkeit 2,0 km,
zum Flugplatz 7,0 km,
zum Golfplatz 6,8 km,
zum Hafen 8,0 km,
zum Meer 1,0 km,
zum ÖPNV 200 m,
zum Badestrand 1,0 km,
zum Ortszentrum 50 m

Preise und Konditionen

Hinweis: Kleinkinder (bis einschl. 3 Jahre) werden bei unseren personenabhängigen Preisen NICHT eingerechnet.

Preise für erste Woche

von - bis	Preis	Zuschlag pro weiterer Person
20.03.24 - 20.06.24	1.778,00 EUR	bei über 6 Personen 105,00 EUR
20.06.24 - 08.09.24	2.198,00 EUR	bei über 6 Personen 105,00 EUR
08.09.24 - 01.11.24	1.778,00 EUR	bei über 6 Personen 105,00 EUR
01.11.24 - 17.12.24	1.428,00 EUR	bei über 6 Personen 105,00 EUR
17.12.24 - 08.01.25	2.058,00 EUR	bei über 6 Personen 105,00 EUR
08.01.25 - 05.04.25	1.428,00 EUR	bei über 6 Personen 105,00 EUR
05.04.25 - 22.06.25	1.778,00 EUR	bei über 6 Personen 105,00 EUR

Preise pro Zusatznacht

von - bis	Preis	Zuschlag pro weiterer Person
20.03.24 - 20.06.24	210,00 EUR	bei über 6 Personen 15,00 EUR
20.06.24 - 08.09.24	270,00 EUR	bei über 6 Personen 15,00 EUR
08.09.24 - 01.11.24	210,00 EUR	bei über 6 Personen 15,00 EUR
01.11.24 - 17.12.24	160,00 EUR	bei über 6 Personen 15,00 EUR
17.12.24 - 08.01.25	250,00 EUR	bei über 6 Personen 15,00 EUR
08.01.25 - 05.04.25	160,00 EUR	bei über 6 Personen 15,00 EUR
05.04.25 - 22.06.25	210,00 EUR	bei über 6 Personen 15,00 EUR

Information zur Kurabgabe

Die ortsübliche Kurtaxe wird über unser Büro abgerechnet.

Mindestmietdauer und An-/Abreisetage

von - bis	Mind.	An-/Abreisetage
20.03.24 - 07.01.26	7 Nächte	An/Ab: täglich

Kosten für optionale Zusatzleistungen

Art	Preis	Kommentar
Kinderhochstuhl	5,00 EUR	pro Buchung/Aufenthalt
Kleinkinderbett	15,00 EUR	pro Buchung/Aufenthalt
Haustier	70,00 EUR	pro Buchung/Aufenthalt und Haustier
Wäschepaket pro Person	18,00 EUR	pro Buchung/Aufenthalt, ab 7 Übernachtungen im Preis enthalten
Umbuchungsgebühr	10,00 EUR	pro Buchung/Aufenthalt
Rausfallgitter	5,00 EUR	pro Buchung/Aufenthalt
Saunanutzung	-	Grundgebühr 75,- + wöchentlich 25,-

Sonderpreise

	Bedingung
01.09.24 - 30.09.24	14 Nächte zum Preis von 12 Nächten
01.09.24 - 30.09.24	21 Nächte zum Preis von 18 Nächten
17.12.24 - 24.12.24	14 Nächte zum Preis von 12 Nächten
17.12.24 - 24.12.24	21 Nächte zum Preis von 18 Nächten
01.05.25 - 31.05.25	14 Nächte zum Preis von 12 Nächten
01.05.25 - 31.05.25	21 Nächte zum Preis von 18 Nächten

Komfort-Rabatt

Wenn Sie die Großzügigkeit dieses Hauses nutzern möchten, jedoch nur mit 2 Pers. anreisen, erhalten Sie auf den Mietpreis unseren Komfort-Rabatt i.H. von 10%

Dieses Angebot gilt jedoch nur, wenn während der gesamten Verweildauer 2 Personen das Haus bewohnen. Bitte bedenken Sie: pro Buchung kann nur eine Preisreduzierung angewandt werden.

Irrtümer vorbehalten!



Ziegeleiweg 2, 25938 Wyk auf Föhr
Telefon +49 4681 8368
Telefax +49 4681 8369
E-Mail Urlaub@eggeling-foehr.de
<http://www.eggeling-foehr.de>

Ergänzungsseite



...ein gemütlicher Abend am Ofen ???



...mit einem spannenden Buch, doch Vorsicht, aus diesem Sessel mag man gar nicht mehr aufstehen...



Die offene Küche mit Kochstelle E und Gas



...Spüle, Kühlschrank + co



Der Tisch ist schon gedeckt ...



...nehmen Sie Platz!



Bei bestem Wetter, Terrasse 1



...und Terrasse 2



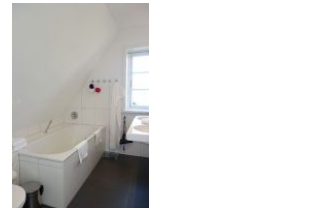
...großer Garten mit Strandkorb



...das Saunahaus! (mit Extrakosten verbunden)



Das Bad im OG mit Doppelwaschtisch....



...Badewanne und Dusche, Toilette (nicht im Bild)



Das Elternschlafzimmer, Bettmaß 200x200cm
Verdunkelungsmöglichkeit



...und TV Gerät, großem Kleiderschrank



Das zweite Schlafzimmer mit Doppelbett, Bettmaß 140x200cm, Schrank + TV Gerät
Verdunkelungsmöglichkeit



Das dritte Schlafzimmer mit Doppelbett, Bettmaß 180x200cm
Verdunkelungsmöglichkeit



...auch hier ein TV Gerät



Das vierte Schlafzimmer mit Doppelbett 160x200cm
(nicht im Bild: ein Schreibtisch)

Merkmale und Hausausstattung

Auszeichnung

Familienfreundlich
Haustiere auf Anfrage gestattet*
Nichtraucher

Außenbereich

Abstellmöglichk. f. Fahrräder
Garten
Parkplatz
Reetdachhaus
Sonnenschirm
Strandkorb
Terrasse
Terrassenmöbel

Kinder

Kleinkinderbett

Komfort / Behaglichkeit

Fußbodenheizung teilweise
Kamin

Küche / Haushalt

Backofen
Bügelbrett und -eisen
Filterkaffeemaschine
Gefrierfach
Geschirrspüler
Wäschetrockner
Waschmaschine

Lage

Ruhig

Sanitär

bodenebene Dusche
Föhn
Handtuchheizkörper

Service

Bettwäsche/Handtücher
Endreinigung

Unterhaltung / Kommunik.

Blu-Ray-Player
CD-Player
DVD-Player
Flachbild-TV
Stereoanlage
WLAN-Anschluss für Internetzugang

Wellness / Fitness

Sauna*

*mit Extrakosten verbunden

Weiteres: Bitte haben Sie Verständnis: Grillen und offenes Feuer sind an Reetdachhäusern untersagt.

Raumaufteilung

4 Schlafräume
1 Wohnraum
1 Diele/Vorraum
1 Essraum
1 separate Küche
1 Badez. mit Dusche und Wanne
1 Badezimmer mit Dusche
1 zusätzliches WC

Bettenaufteilung

2 Einzelbetten
3 Doppelbetten
2 Babybetten