

Hedwigs Haus Whg. 1 im OG

für 4/5 Personen* - ca. 85m²

* für 4 Personen plus einem weiteren Kleinkind

Wyk, Flurstraße 5



Hedwigs Haus in der Flurstr. 5
Die Ferienwohnung befindet sich im 1.OG

Die Unterkunft befindet sich im 1.OG.

Diese geräumige OG-Wohnung für 4 Personen hat Stil. Allein der gemütliche Essplatz in der modernen Küche, das zweigeteilte Wohnzimmer, ein Bereich zum Lesen, ein Bereich zum TV schauen. Die Schlafzimmer und das Bad auf der anderen Seite der Wohnung. Hier stört niemand den Anderen. Ein Garderobenraum mit genügend Platz für Jacken und Schuhe und ein Hauswirtschaftsraum runden den Komfort ab. Es wird Ihnen an nichts fehlen, versprochenund noch eine Überraschung: am Strand steht ein Strandkorb zur kostenlosen Nutzung für Sie bereit.



Die Wohnküche, wer hier einmal sitzt, steht nur schwer wieder auf...



Moderne Einbauküche mit allem, was man so zum kochen braucht, vor allem....



...Platz für die Vorbereitungen.



Der linke Teil des Wohnzimmers mit antikem Schreibtisch und "Ohrensessel"...

Gestaltung: urlaubstraum.de

Merkmale und Hausausstattung

Auszeichnung

Familienfreundlich
Haustiere nicht gestattet
Nichtraucher

Außenbereich

Abstellmöglichk. f. Fahrräder
Balkon
Balkonmöbel
Parkplatz
Terrasse
Terrassenmöbel
Unterstellmögl. für Fahrräder

Kinder

Kinderhochstuhl

Komfort / Behaglichkeit

Safe

Küche / Haushalt

Backofen
Bügelbrett und -eisen
Filterkaffeemaschine
Gefrierfach
Geschirrspüler
Wäschetrockner
Waschmaschine

Lage

Ruhig

Sanitär

Föhn
Handtuchheizkörper
Walk-In Dusche

Service

Bettwäsche/Handtücher
Endreinigung

Unterhaltung / Kommunik.

DVD-Player
Flachbild-TV
Stereoanlage
Telefon mit Festnetz-Flatrate
WLAN-Anschluss für Internetzugang

Weiteres: 2 TV vorhanden
Fahrräder dürfen in der Garage abgestellt werden
Treppenschutzgitter (fest eingebaut) vorhanden

Raumaufteilung

2 Schlafräume
1 Wohnraum
1 Hauswirtschaftsraum
1 Flur
1 Wohnküche
1 Badezimmer mit Dusche
1 Abstellkammer

Bettenaufteilung

2 Einzelbetten
1 Doppelbett
1 Babybett

Preise und Konditionen

Preise

von - bis	1. Woche	jede weitere Nacht
20.03.24 - 20.06.24	983,00 EUR	110,00 EUR
20.06.24 - 08.09.24	1.158,00 EUR	135,00 EUR
08.09.24 - 01.11.24	983,00 EUR	110,00 EUR
01.11.24 - 17.12.24	843,00 EUR	90,00 EUR
17.12.24 - 08.01.25	1.158,00 EUR	135,00 EUR
08.01.25 - 05.04.25	843,00 EUR	90,00 EUR
05.04.25 - 22.06.25	983,00 EUR	110,00 EUR

Information zur Kurabgabe

Die ortsübliche Kurtaxe wird über unser Büro abgerechnet.

Mindestmietdauer und An-/Abreisetape

von - bis	Mind.	An-/Abreisetape
20.03.24 - 07.01.26	7 Nächte	An/Ab: täglich

Kosten für optionale Zusatzleistungen

Art	Preis	Kommentar
Kinderhochstuhl	5,00 EUR	pro Buchung/Aufenthalt
Kleinkinderbett	15,00 EUR	pro Buchung/Aufenthalt
Wäschepaket pro Person	18,00 EUR	pro Buchung/Aufenthalt, ab 7 Übernachtungen im Preis enthalten
Umbuchungsgebühr	10,00 EUR	pro Buchung/Aufenthalt
Rausfallgitter	5,00 EUR	pro Buchung/Aufenthalt

Sonderpreise

	Bedingung
01.09.24 - 30.09.24	21 Nächte zum Preis von 18 Nächten
01.09.24 - 30.09.24	14 Nächte zum Preis von 12 Nächten
17.12.24 - 24.12.24	14 Nächte zum Preis von 12 Nächten
17.12.24 - 24.12.24	21 Nächte zum Preis von 18 Nächten
01.05.25 - 31.05.25	14 Nächte zum Preis von 12 Nächten
01.05.25 - 31.05.25	21 Nächte zum Preis von 18 Nächten

Irrtümer vorbehalten!



Ziegeleiweg 2, 25938 Wyk auf Föhr
Telefon +49 4681 8368
Telefax +49 4681 8369
E-Mail Urlaub@eggeling-foehr.de
<http://www.eggeling-foehr.de>

Ergänzungsseite



...für die Entspannung mit Musik und einem guten Buch? Rechts vom Sessel befindet sich die Balkontür.



Der andere Teil des Wohnzimmers für die Fernsehstunde...



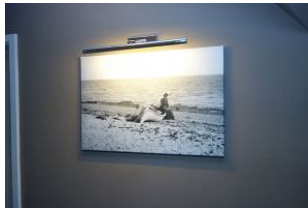
...herrlich gemütlich.



Ein Garderobenraum mit viel Platz für Jacken und Schuhe



Der Flur zum Schlafzimmertrakt mit großem Spiegel...



...und eindrucksvollem Bild aus alten Zeiten...



Das Kinderzimmer mit 2 Einzelbetten und Tisch



Der Schrank für die Kofferinhalte



...links ein Bett...



...rechts ein Bett...



...und noch einmal das Ganze..



zus. zum Schrank noch eine große Kommode.



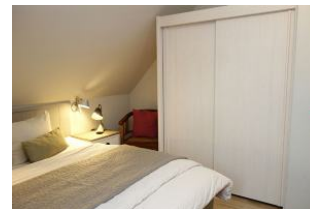
Das moderne Bad mit großem Waschtisch..



...und bodengleicher Dusche



Das Elternschlafzimmer mit Doppelbett 160x200cm, ohne Fussteil



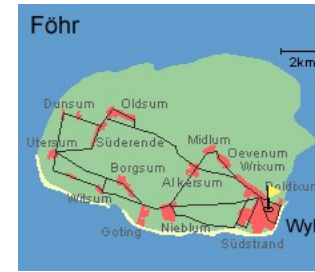
...und großem Kleiderschrank...



...Kommode, Spiegel und zweitem TV Gerät.



...last not least.... der Hauswirtschaftsraum. Unentbehrlich!



Entfernungen, zirka: zum Bäcker 500 m, zur Einkaufsmöglichkeit 500 m, zum Flughafen 3,5 km, zum Golfplatz 3,7 km, zum Hafen 1,0 km, zum Meer 600 m, zum ÖPNV 600 m, zum Badestrand 600 m, zum Ortszentrum 600 m