

# Wilma, Ferienwohnung im EG - 4 Pers

für 4/5 Personen\* - ca. 71m<sup>2</sup>

\* für 4 Personen plus einem weiteren Kleinkind

Wyk, Wilhelmstraße 4



Die Aussenansicht des Hauses in der Wilhelmstr. 4  
Der Eingang befindet sich an der Rückseite  
Zum Be- und Entladen dürfen Sie bis ans Haus fahren

Die Unterkunft befindet sich im EG.

Nostalgie trifft Moderne - mitten in der Fußgängerzone, mitten in Wyk, kurze Wege zum Strand, zum Bäcker, zum Zeitung holen, zum Einkaufen, zum Essen, zum Schwimmbad - einfach mittendrin ! Die Ferienwohnung Wilma verfügt über 4 Betten, zus. könnte noch ein Kleinkind Platz finden. Die Wohnung wurde gerade teilrenoviert und bietet nun eine moderne Wohnküche und auch ein neues Bad mit flacher Duschwanne. Sehr praktisch, insbesondere für unsere älteren Gäste. Stellen Sie Ihr Auto einfach auf dem Parkplatz ab und genießen Sie die zentrale Lage in der Wyker Innenstadt



...herein spaziert, es erwartet Sie ...



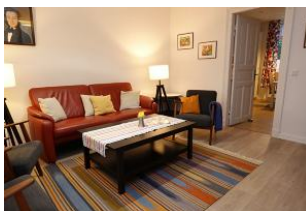
...eine moderne Wohnküche, mit Highboard....



.... großer Küchenzeile...



... und einem Essplatz am Fenster.



Das farbenfrohe Wohnzimmer bringt gute Laune...



...nehmen Sie Platz... auf der modernen Ledercouch oder gemütlichem Sessel.....



...das TV Gerät darf natürlich auch nicht fehlen....



.....Nostalgie pur ...

## Merkmale und Hausausstattung

### Auszeichnung

Familienfreundlich  
Kinderfreundlich  
Nichtraucher  
Seniorenfreundlich

### Außenbereich

Abstellmöglichk. f. Fahrräder

### Kinder

Kinderhochstuhl\*  
Kleinkinderbett\*

### Küche / Haushalt

Backofen  
Filterkaffeemaschine  
Gefrierfach  
Geschirrspüler  
Waschmaschine

### Service

Bettwäsche/Handtücher  
Endreinigung

### Unterhaltung / Kommunik.

DVD-Player  
Flachbild-TV  
Radio  
WLAN-Anschluss für Internetzugang

\*mit Extrakosten verbunden

## Raumaufteilung

2 Schlafräume  
1 Wohnraum  
1 Wohnküche  
1 Badezimmer mit Dusche

## Bettenaufteilung

2 Einzelbetten  
1 Doppelbett

## Preise und Konditionen

### Preise

| von - bis           | 1. Woche     | jede weitere Nacht |
|---------------------|--------------|--------------------|
| 20.03.24 - 20.06.24 | 958,00 EUR   | 110,00 EUR         |
| 20.06.24 - 08.09.24 | 1.168,00 EUR | 140,00 EUR         |
| 08.09.24 - 01.11.24 | 958,00 EUR   | 110,00 EUR         |
| 01.11.24 - 17.12.24 | 818,00 EUR   | 90,00 EUR          |
| 17.12.24 - 08.01.25 | 1.168,00 EUR | 140,00 EUR         |
| 08.01.25 - 05.04.25 | 818,00 EUR   | 90,00 EUR          |
| 05.04.25 - 22.06.25 | 958,00 EUR   | 110,00 EUR         |

## Information zur Kurabgabe

Die ortsübliche Kurtaxe wird über unser Büro abgerechnet

## Mindestmietdauer und An-/Abreisetape

| von - bis           | Mind.    | An-/Abreisetape |
|---------------------|----------|-----------------|
| 20.03.24 - 07.01.26 | 7 Nächte | An/Ab: täglich  |

## Kosten für optionale Zusatzleistungen

| Art                    | Preis     | Kommentar  |
|------------------------|-----------|--|
| Kinderhochstuhl        | 5,00 EUR  | pro Buchung/Aufenthalt   |
| Kleinkinderbett        | 15,00 EUR | pro Buchung/Aufenthalt   |
| Wäschepaket pro Person | 18,00 EUR | pro Buchung/Aufenthalt, ab 7 Übernachtungen im Preis enthalten |
| Umbuchungsgebühr       | 10,00 EUR | pro Buchung/Aufenthalt   |
| Rausfallgitter         | 5,00 EUR  | pro Buchung/Aufenthalt   |

## Sonderpreise

|                     | Bedingung                          |
|---------------------|------------------------------------|
| 01.09.24 - 30.09.24 | 14 Nächte zum Preis von 12 Nächten |
| 01.09.24 - 30.09.24 | 21 Nächte zum Preis von 18 Nächten |
| 17.12.24 - 24.12.24 | 14 Nächte zum Preis von 12 Nächten |
| 17.12.24 - 24.12.24 | 21 Nächte zum Preis von 18 Nächten |
| 01.05.25 - 31.05.25 | 14 Nächte zum Preis von 12 Nächten |
| 01.05.25 - 31.05.25 | 21 Nächte zum Preis von 18 Nächten |

Irrtümer vorbehalten!

## Ergänzungsseite



Das Schlafzimmer ist vom Wohnzimmer aus zu begehen, Doppelbett 180x200cm



...und Kleiderschrank. Wie in alten Zeiten: ein Waschbecken im Schlafzimmer.



Das zweite Schlafzimmer, neu möbliert mit zwei Einzelbetten a 90x200cm....



....und Kleiderschrank.



Das frische Bad mit ...



...modernem Waschtisch

Zur Saison gibt es auch einen gemütlichen Terrassenplatz



Entfernungen, zirka: zum Bäcker 60 m, zur Einkaufsmöglichkeit 200 m, zum Flugplatz 4,0 km, zum Golfplatz 4,1 km, zum Hafen 500 m, zum Meer 120 m, zum ÖPNV 300 m, zum Badestrand 120 m, zum Ortszentrum 30 m