

WattGut, Hausteil für 6 Pers.

für 6/7 Personen* - ca. 93m²

* für 6 Personen plus einem weiteren Kleinkind

Oevenum, Buurnstrat 40



Das Haus WattGut in Oevenum

Die Unterkunft verteilt sich über EG und 1.OG.

"WattGut - Tut gut" So könnte man dieses "Schätzchen" wohl am besten beschreiben. Das Haus Wattgut - in mühevoller Kleinarbeit und mit viel Liebe zum Detail - restauriert und neu möbliert. So manch einer von Ihnen kennt vielleicht noch das alte Haus an der Friedenseiche in Oevenum mit dem verwunschenen Garten. Hier wurde geschaufelt und gebaggert, so entstanden zwei herrliche Terrassen und viel Rasenfläche zum spielen. Im Innenbereich steht kaum noch eine Wand am alten Fleck, helle Farben haben Einzug gehalten und geben dem WattGut den "hier gehts mir gut - hier komme ich zur Ruhe -Charakter" Max. 6 Personen finden genügend Raum für einen erholsamen Urlaub. Sie brauchen nur noch anreisen und eintreten, sehen Sie selbst.....



I had a dream.....



Blick vom Wohnzimmer zum Eingangsbereich



...ein Plätzchen für den Kaffee zwischendurch....



...der Blick in die gemütliche Sitzecke

Gestaltung: urlaubstraum.de

Merkmale und Hausausstattung

Auszeichnung

Familienfreundlich
Haustiere auf Anfrage gestattet*
Kinderfreundlich
Nichtraucher
Seniorenfreundlich

Außenbereich

Abstellmöglichk. f. Fahrräder
Garten
Parkplatz (gemeinsch.)
Reetdachhaus
Sonnenschirm
Terrasse
Terrassenmöbel

Kinder

Kinderhochstuhl*
Kleinkinderbett*

Komfort / Behaglichkeit

Dänischer Eisenofen
Fußbodenheizung teilweise

Küche / Haushalt

Backofen
Bügelbrett und -eisen
Filterkaffeemaschine
Gefrierfach
Geschirrspüler
Mikrowelle
Waschmaschine

Lage

Ruhig

Service

Bettwäsche/Handtücher
Endreinigung

Unterhaltung / Kommunik.

DVD-Player
Flachbild-TV
Internetzugang
Radio
Stereanlage
WLAN-Anschluss für Internetzugang

Wellness / Fitness

Sauna

*mit Extrakosten verbunden

Weiteres: 3 TV-Geräte.Grillen und offenes Feuer sind an Reetdachhäusern nicht erlaubtTreppenschutzgitter oben vorhanden

Raumaufteilung

3 Schlafräume
1 Wohnraum
1 Diele/Vorraum
1 Essraum
1 Küchenzeile
2 Badezimmer mit Dusche

Bettenaufteilung

2 Einzelbetten
2 Doppelbetten
1 Babybett

Preise und Konditionen

Preise

von - bis	1. Woche	jede weitere Nacht
20.03.24 - 20.06.24	1.473,00 EUR	175,00 EUR
20.06.24 - 08.09.24	1.788,00 EUR	220,00 EUR
08.09.24 - 01.11.24	1.473,00 EUR	175,00 EUR
01.11.24 - 17.12.24	1.263,00 EUR	145,00 EUR
17.12.24 - 08.01.25	1.648,00 EUR	200,00 EUR

Bei weniger als 7 Übernachtungen müssen Sie den Preis für die 1. Woche nehmen und für jede Nacht darunter den entsprechenden Preis pro weiterer Nacht abziehen.

Information zur Kurabgabe

Die ortsübliche Kurabgabe wird über unser Büro abgerechnet.

Mindestmietdauer und An-/Abreisetage

von - bis	Mind.	An-/Abreisetage
20.03.24 - 01.11.24	7 Nächte	An/Ab: täglich
01.11.24 - 17.12.24	4 Nächte	An/Ab: täglich
17.12.24 - 08.01.25	7 Nächte	An/Ab: täglich

Kosten für optionale Zusatzleistungen

Art	Preis	Kommentar
Kinderhochstuhl	5,00 EUR	pro Buchung/Aufenthalt
Kleinkinderbett	15,00 EUR	pro Buchung/Aufenthalt
Haustier	70,00 EUR	pro Buchung/Aufenthalt und Haustier
Wäschepaket pro Person	18,00 EUR	pro Buchung/Aufenthalt, ab 7 Übernachtungen im Preis enthalten
Umbuchungsgebühr	10,00 EUR	pro Buchung/Aufenthalt
Rausfallgitter	5,00 EUR	pro Buchung/Aufenthalt

Sonderpreise

	Bedingung
01.09.24 - 30.09.24	21 Nächte zum Preis von 18 Nächten
01.09.24 - 30.09.24	14 Nächte zum Preis von 12 Nächten
17.12.24 - 24.12.24	14 Nächte zum Preis von 12 Nächten
17.12.24 - 24.12.24	21 Nächte zum Preis von 18 Nächten
01.05.25 - 31.05.25	14 Nächte zum Preis von 12 Nächten
01.05.25 - 31.05.25	21 Nächte zum Preis von 18 Nächten

Wenn Sie die Großzügigkeit dieses Hauses nutzen möchten, jedoch nur mit 2 Pers. anreisen, erhalten Sie auf den Mietpreis unseren Komfortabatt in Höhe von 10% Dies Angebot gilt jedoch nur, wenn während der gesamten Verweildauer 2 Pers. das Haus bewohnen.

Bitte bedenken Sie: pro Buchung kann nur eine Preisreduzierung angewandt werden.

Irrtümer vorbehalten!



Ziegeleiweg 2, 25938 Wyk auf Föhr
Telefon +49 4681 8368
Telefax +49 4681 8369
E-Mail Urlaub@eggeling-foehr.de
<http://www.eggeling-foehr.de>

Ergänzungsseite



...der kleine Essplatz.....



Ein Teil der Küchenzeile.



...und die Elektrogeräte dürfen natürlich auch nicht fehlen.



Der herrliche Essplatz im Anbau mit Blick in den Garten und Zugang zur hinteren Terrasse



Der Blick vom Wohnzimmer zur Küche, vorbei am dänischen Ofen.



...und der andere Teil für Geschirr etc.



FO E H R



Die Terrasse hinter dem Haus mit dem Garten - nur für Sie zu nutzen. Der Austritt auf die Terrasse befindet sich im Essbereich



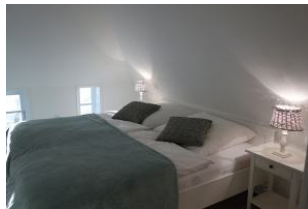
Das Doppelschlafzimmer (Bettmaß 180x200cm) im Erdgeschoß mit ...



Das Duschbad im Erdgeschoß



Das Bad im OG mit Handwaschbecken....



Das Doppelschlafzimmer (Bettmaß 180x200cm) im Obergeschoß...



Das Kinderzimmer verfügt über zwei Einzelbetten, 90x200cm

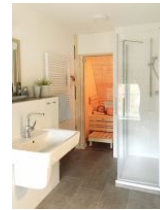
Das Haus WattGut im Winter



...Flachbild - TV - Gerät



Die Treppe ins Obergeschoß



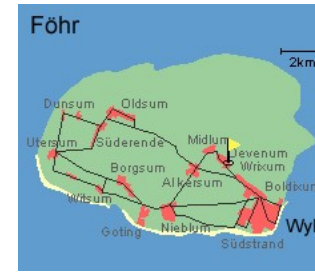
... und Duschkabine. Die Sauna steht Ihnen kostenfrei zur Verfügung !



... ebenfalls mit Flachbild - TV - Gerät



...eins versteckt in einer Nische, dies ist nur 85cm breit, aber auch 200cm lang



Entfernungen, zirka:
 zum Bäcker 500 m,
 zur Einkaufsmöglichkeit 500 m,
 zum Flugplatz 4,0 km,
 zum Golfplatz 4,2 km,
 zum Hafen 4,0 km,
 zum Meer 4,0 km,
 zum ÖPNV 300 m,
 zum Badestrand 4,0 km,
 zum Ortszentrum 500 m