

Hallig Hooge, Whg. 7 - Südfall - OG

für 2 Personen - ca. 26m²

Wyk, Friedrichstraße 8



Das Haus Hallig Hooge in der Friedrichstrasse in Wyk Die Wohnung 7 befindet sich hinten im Haus, links am Haus vorbei

Die Unterkunft befindet sich im 1.OG.

Ruhig gelegen, inmitten unseres kleinen Städtchens Wyk finden Sie unser Haus Hallig Hooge, welches insgesamt 7 Wohnungen für jeweils 2 Personen beherbergt. Auch die kleine Wohnung "Südfall" bietet Ihnen den Urlaubskomfort, den Sie suchen. Wohnbereich mit offener Küchenzeile, Duschbad und ein sep. Schlafzimmer mit zwei Einzelbetten machen Lust auf einen schönen, erholsamen Urlaub.



Der kleine Wohnraum mit Couch, Essplatz, Blick in die Küche



Hier noch einmal die Couch



Der Esstisch, rechts TV Gerät



Der Essplatz. Im Hintergrund die Küche.

Gestaltung: urlaubstraum.de

Merkmale und Hausausstattung

Auszeichnung

Allergikerfreundlich
Nichtraucher
Seniorenfreundlich

Außenbereich

Abstellmöglichk. f. Fahrräder
Garten/Liegewiese (gemeinsch.)

Kinder

Kinderhochstuhl*
Kleinkinderbett*

Küche / Haushalt

Mikrowelle
Wäschetrockner (gemeinsch.)
Waschmaschine (gemeinsch.)

*mit Extrakosten verbunden

Weiteres: Das WLAN-Passwort erhalten Sie bei uns im Büro.

Lage

Ruhig

Service

Bettwäsche/Handtücher
Endreinigung

Unterhaltung / Kommunik.

Radio
TV
WLAN-Anschluss für Internetzugang

Wellness / Fitness

Sauna (gemeinsch.)*

Raumaufteilung

1 Schlafraum
1 Wohnraum
1 Küchenzeile
1 Badezimmer mit Dusche

Bettenaufteilung

2 Einzelbetten

Preise und Konditionen

Preisberechnung

Der Mietpreis berechnet sich aus dem der jeweiligen Saisonzeit zu entnehmenden Wochenpreis multipliziert mit der Anzahl der gemieteten Wochen plus dem entsprechenden Preis pro Zusatztag multipliziert mit der Anzahl von Tagen, die nicht einer kompletten Woche entsprechen.

Preise

von - bis	1. Woche	jede weitere Nacht
20.03.24 - 20.06.24	586,00 EUR	64,00 EUR
20.06.24 - 08.09.24	754,00 EUR	88,00 EUR
08.09.24 - 01.11.24	586,00 EUR	64,00 EUR
01.11.24 - 17.12.24	523,00 EUR	55,00 EUR
17.12.24 - 08.01.25	663,00 EUR	75,00 EUR
08.01.25 - 05.04.25	523,00 EUR	55,00 EUR
05.04.25 - 22.06.25	586,00 EUR	64,00 EUR

Bei weniger als 7 Übernachtungen müssen Sie den Preis für die 1. Woche nehmen und für jede Nacht darunter den entsprechenden Preis pro weiterer Nacht abziehen.

Information zur Kurabgabe

Die ortsübliche Kurabgabe wird über unser Büro abgerechnet.

Mindestmietdauer und An-/Abreisetage

von - bis	Mind.	An-/Abreisetage
20.03.24 - 01.11.24	7 Nächte	An/Ab: täglich
01.11.24 - 17.12.24	4 Nächte	An/Ab: täglich
17.12.24 - 08.01.25	7 Nächte	An/Ab: täglich
08.01.25 - 05.04.25	4 Nächte	An/Ab: täglich
05.04.25 - 01.11.25	7 Nächte	An/Ab: täglich

Kosten für optionale Zusatzleistungen

Art	Preis	Kommentar
Kinderhochstuhl	5,00 EUR	pro Buchung/Aufenthalt
Kleinkinderbett	15,00 EUR	pro Buchung/Aufenthalt
Wäschepaket pro Person	18,00 EUR	pro Buchung/Aufenthalt, ab 7 Übernachtungen im Preis enthalten
Umbuchungsgebühr	10,00 EUR	pro Buchung/Aufenthalt
Rausfallgitter	5,00 EUR	pro Buchung/Aufenthalt
Wama/Trocknernerzeugung	4,00 EUR	pro Buchung/Aufenthalt und Wama/Trocknernerzeugung, Wama/Trocknernerzeugung gegen Gebühr im Waschkeller

Sonderpreise

	Bedingung
01.09.24 - 30.09.24	14 Nächte zum Preis von 12 Nächten
01.09.24 - 30.09.24	21 Nächte zum Preis von 18 Nächten
17.12.24 - 24.12.24	14 Nächte zum Preis von 12 Nächten
17.12.24 - 24.12.24	21 Nächte zum Preis von 18 Nächten
01.05.25 - 31.05.25	14 Nächte zum Preis von 12 Nächten
01.05.25 - 31.05.25	21 Nächte zum Preis von 18 Nächten

Irrtümer vorbehalten!



Ziegeleiweg 2, 25938 Wyk auf Föhr
Telefon +49 4681 8368
Telefax +49 4681 8369
E-Mail Urlaub@eggeling-foehr.de
<http://www.eggeling-foehr.de>

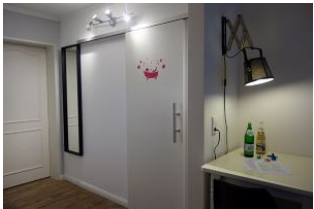
Ergänzungsseite



Die Küchenzeile, ein Blick ins neue Bad



Die Dusche mit flacher Wanne, die Toilette

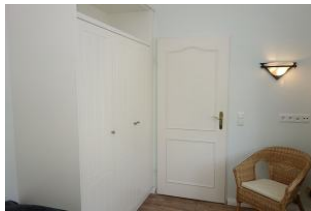


...ein großer Spiegel darf natürlich auch nicht fehlen.



Das Schlafzimmer mit zwei fest eingebauten Einzelbetten

Der Einbauschranks bietet viel Platz für die Kofferinhalte



Entfernungen, zirka: zum Bäcker 300 m,
zur Einkaufsmöglichkeit 800 m, zum Flugplatz 2,9 km,
zum Golfplatz 3,0 km, zum Hafen 800 m, zum Meer 200 m,
zum ÖPNV 400 m, zum Badestrand 200 m,
zum Ortszentrum 800 m