

Promenadenblick Whg. 2 / 2.OG

für 2/3 Personen* - ca. 35m²

* insgesamt für 3 Personen, bequem für 2 Erwachsene

Wyk, Mittelstraße 2



Das Haus Mittelstr.2/Ecke Sandwall

Die Unterkunft befindet sich im 2.OG.

In diesem, fast 100 Jahre alten Stadthaus wohnt man wirklich "mittendrin". Auf der geschlossenen Veranda, die Wind und Wetter abhält, den Blick auf die Promenade aber freigibt, könnte man den ganzen Tag verbringen. Den Menschen zusehen, entfernt die "Kurmusik" hören, aufs Meer schauen - eben einfach die Seele baumeln lassen. Das ist Erholung pur. Die modern eingerichtete Wohnung mit dem Charme alter Gemäuer liegt im 2.OG des Hauses und bietet 2 Personen ausreichend Platz für einen erholsamen Urlaub. Aber Achtung: dies alte Haus hat auch alte Treppen. Lang, steil und kurze Stufen. Allein vom Hauseingang in die 1.Etage müssen Sie 17 Stufen bewältigen.



Der Blick auf den neu gestalteten Sandwall



Das Wohnzimmer



Die neue Couch zum "langmachen" und ...



Das Flachbild - TV - Gerät + DVD Player

Gestaltung: urlaubstraum.de

Merkmale und Hausausstattung

Auszeichnung

Haustiere auf Anfrage gestattet*
Nichtraucher

Kinder

Kinderhochstuhl*
Kleinkinderbett*

Küche / Haushalt

Backofen
Filterkaffeemaschine
Gefrierfach

Lage

Meerblick

Service

Bettwäsche/Handtücher
Endreinigung

Unterhaltung / Kommunik.

Flachbild-TV
Internetzugang in Unterkunft
Satelliten-TV
Stereoanlage
WLAN-Anschluss für Internetzugang

*mit Extrakosten verbunden

Weiteres: Das Passwort zur Nutzung des Wlan - Anschlusses erhalten Sie bei uns im Büro.

Raumaufteilung

1 Schlafräum
1 komb. Wohn-/Schlafraum
1 Küchenzeile
1 Badezimmer mit Dusche

Bettenaufteilung

2 Einzelbetten
1 Couchliege

Preise und Konditionen

Hinweis: Kleinkinder (bis einschl. 3 Jahre) werden bei unseren personenabhängigen Preisen NICHT eingerechnet.

Preisberechnung

Der Mietpreis berechnet sich aus dem der jeweiligen Saisonzeit zu entnehmenden Wochenpreis plus dem entsprechenden Preis pro Zusatztag multipliziert mit der um 7 Tage verminderten Anzahl der gemieteten Tage.

Preise für erste Woche

| von - bis | Preis | Zuschlag pro weiterer Person |
|---------------------|------------|--------------------------------|
| 20.03.24 - 20.06.24 | 708,00 EUR | bei über 2 Personen 105,00 EUR |
| 20.06.24 - 08.09.24 | 848,00 EUR | bei über 2 Personen 105,00 EUR |
| 08.09.24 - 01.11.24 | 708,00 EUR | bei über 2 Personen 105,00 EUR |
| 01.11.24 - 17.12.24 | 603,00 EUR | bei über 2 Personen 105,00 EUR |
| 17.12.24 - 08.01.25 | 778,00 EUR | bei über 2 Personen 105,00 EUR |
| 08.01.25 - 05.04.25 | 603,00 EUR | bei über 2 Personen 105,00 EUR |
| 05.04.25 - 22.06.25 | 708,00 EUR | bei über 2 Personen 105,00 EUR |

Bei weniger als 7 Übernachtungen müssen Sie für jede Nacht darunter den entsprechenden Preis pro Zusatznacht abziehen.

Preise pro Zusatznacht

| von - bis | Preis | Zuschlag pro weiterer Person |
|---------------------|------------|-------------------------------|
| 20.03.24 - 20.06.24 | 80,00 EUR | bei über 2 Personen 15,00 EUR |
| 20.06.24 - 08.09.24 | 100,00 EUR | bei über 2 Personen 15,00 EUR |
| 08.09.24 - 01.11.24 | 80,00 EUR | bei über 2 Personen 15,00 EUR |
| 01.11.24 - 17.12.24 | 65,00 EUR | bei über 2 Personen 15,00 EUR |
| 17.12.24 - 08.01.25 | 90,00 EUR | bei über 2 Personen 15,00 EUR |
| 08.01.25 - 05.04.25 | 65,00 EUR | bei über 2 Personen 15,00 EUR |
| 05.04.25 - 22.06.25 | 80,00 EUR | bei über 2 Personen 15,00 EUR |

Information zur Kurabgabe

Die ortsübliche Kurabgabe wird über unser Büro abgerechnet

Mindestmietdauer und An-/Abreisetage

| von - bis | Mind. | An-/Abreisetage |
|---------------------|----------|-----------------|
| 20.03.24 - 01.11.24 | 7 Nächte | An/Ab: täglich |
| 01.11.24 - 17.12.24 | 3 Nächte | An/Ab: täglich |
| 17.12.24 - 08.01.25 | 7 Nächte | An/Ab: täglich |
| 08.01.25 - 05.04.25 | 3 Nächte | An/Ab: täglich |
| 05.04.25 - 01.11.25 | 7 Nächte | An/Ab: täglich |

Kosten für optionale Zusatzleistungen

| Art | Preis | Kommentar |
|------------------------|-----------|--|
| Kinderhochstuhl | 5,00 EUR | pro Buchung/Aufenthalt |
| Kleinkinderbett | 15,00 EUR | pro Buchung/Aufenthalt |
| Haustier | 70,00 EUR | pro Buchung/Aufenthalt und Haustier |
| Wäschepaket pro Person | 18,00 EUR | pro Buchung/Aufenthalt, ab 7 Übernachtungen im Preis enthalten |
| Umbuchungsgebühr | 10,00 EUR | pro Buchung/Aufenthalt |

Sonderpreise

| | Bedingung |
|---------------------|------------------------------------|
| 01.09.24 - 30.09.24 | 14 Nächte zum Preis von 12 Nächten |
| 01.09.24 - 30.09.24 | 21 Nächte zum Preis von 18 Nächten |
| 17.12.24 - 24.12.24 | 21 Nächte zum Preis von 18 Nächten |
| 17.12.24 - 24.12.24 | 14 Nächte zum Preis von 12 Nächten |
| 01.05.25 - 31.05.25 | 21 Nächte zum Preis von 18 Nächten |
| 01.05.25 - 31.05.25 | 14 Nächte zum Preis von 12 Nächten |

Irrtümer vorbehalten!



Ziegeleiweg 2, 25938 Wyk auf Föhr
Telefon +49 4681 8368
Telefax +49 4681 8369
E-Mail Urlaub@eggeling-foehr.de
<http://www.eggeling-foehr.de>

Ergänzungsseite



Die moderne Küchenzeile...



..im Rundblick.



... geräumiger Dusche (flacher Einstieg).



Handtuchheizung.



Auf der Loggia können Sie beim Frühstück den Blick auf das Meer genießen.



...herrlich, die Mittelbrücke und der Gezeitenbrunnen



Die Garderobe mit Sitzbank und Schuhregal im Flur - nur für Sie.



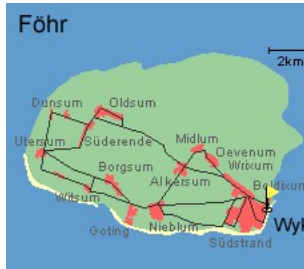
Die lange Treppe (17 Stufen) vom Hauseingang zur 1.Etage



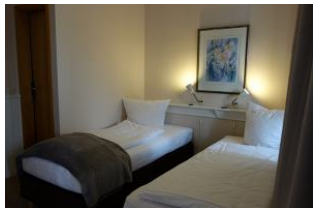
Ein gemütlicher Leseplatz auf der anderen Seite der Loggia



Zwei Einzelbetten im Schlafzimmer, das Fenster führt zur Loggia



Entfernungen, zirka: zum Bäcker 30 m, zur Einkaufsmöglichkeit 350 m, zum Flugplatz 3,0 km, zum Golfplatz 3,0 km, zum Hafen 600 m, zum Meer 50 m, zum Badstrand 50 m, zum Ortszentrum 50 m



..hier noch einmal die Betten, die auch mühelos zusammen gestellt werden können.



Das neu gestaltete Bad mit viel Ablagefläche und